

HY-GLOO

HY498T5 ET

BLOC MOTEUR AC HY 498S3 P+



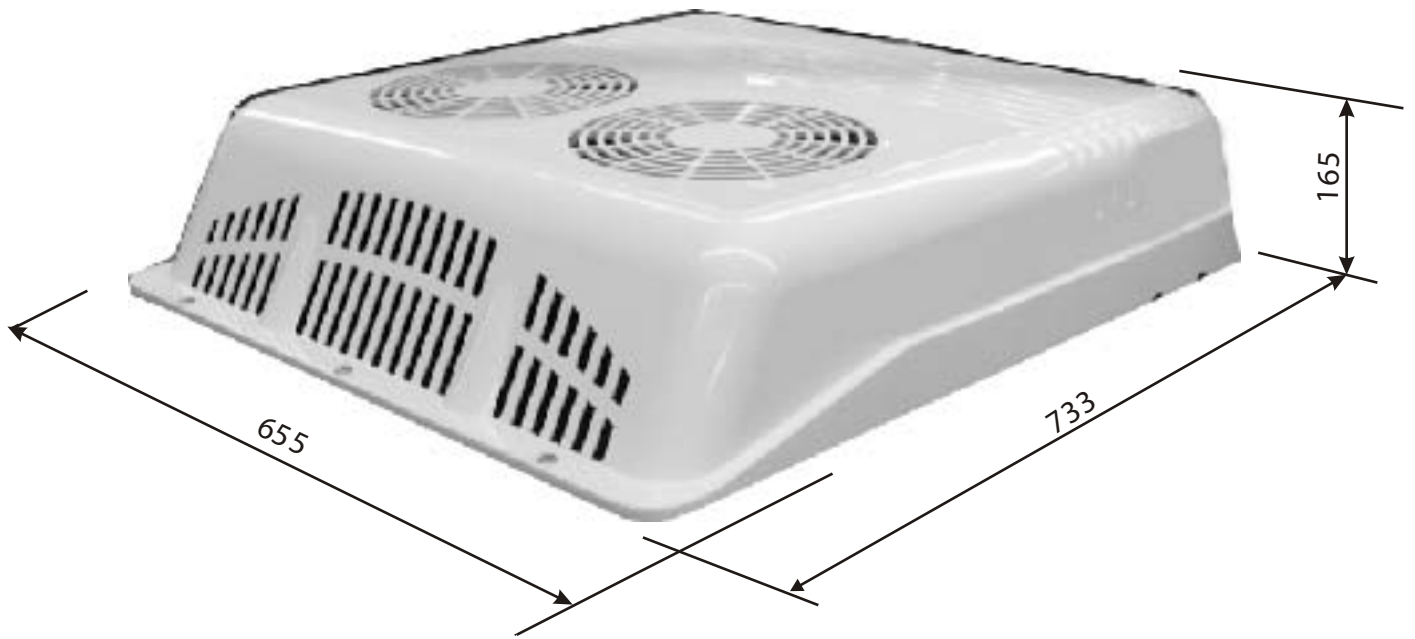
DDPA SA

WWW.DDPA-CONFORT.COM

DDPA SA - 55 ROUTE DE JOSBAIG - 64400 GERONCE - FRANCE

TÉL: 05.59.88.00.66 FAX: 05.59.88.05.23

E-MAIL: DDPA@DDPA.FR



Données techniques nominales

| | Puissance frigorifique | Tension d'alimentation | Absorption électrique | Débit air | Poids |
|--|------------------------|------------------------|-----------------------|----------------------|-------|
| | 5Kw | 12v/24v | 22A/11A | 700m ³ /h | 25 Kg |

-AVANT DE PROCEDER AU MONTAGE , LISEZ CES INSTRUCTIONS ET SUIVEZ-LES PENDANT L'ASSEMBLAGE.
 -UTILISEZ LES OUTILS APPROPRIES POUR CHAQUE OPERATION.

LES TUYEAUTERIES

- Assurez-vous que les manches de la conduite d'eau de refroidissement soient bien serrées, de façon qu'elles ne puissent pas entrer en contact avec des éléments coupants ou trop chauds.
- Faites très attention lors de la réalisation des alésages ou des coupes pour ne pas abîmer les câbles électriques ou les conduites des combustibles.
- Tous les raccords doivent être propres. Avant de les serrer, veuillez les lubrifier avec un peu d'huile du compresseur.
- Serrez toujours les raccords à l'aide de 2 clés pour éviter des cassures.

LE COMPRESSEUR

- Vérifiez que la courroie soit correctement alignée et tendue.
- Veuillez à ce qu'aucun composant ne soit ouvert, pour éviter ainsi d'éventuelles anomalies dans le circuit et que l'humidité et la saleté ne s'y introduisent.

LES SERPENTINS

- Tâchez de ne pas abîmer les ailettes du condensateur et de l'évaporateur pour que leur rendement ne diminue.

ELECTRICITE

- Déconnectez la clé de contact.
- Déconnectez la batterie avant de procéder au montage.
- Veuillez à ce que les composants électriques soient correctement branchés.

- Vérifiez que les turbines et les ventilateurs électriques tournent dans le sens correct.

indications relatives aux positions :
 DROITE : Côté passager.
 GAUCHE : Côté conducteur

| Tension des courroies | |
|-----------------------|-----|
| Section | Kg |
| A | 55 |
| PV4 | 60 |
| PV6 | 90 |
| PV7 | 105 |

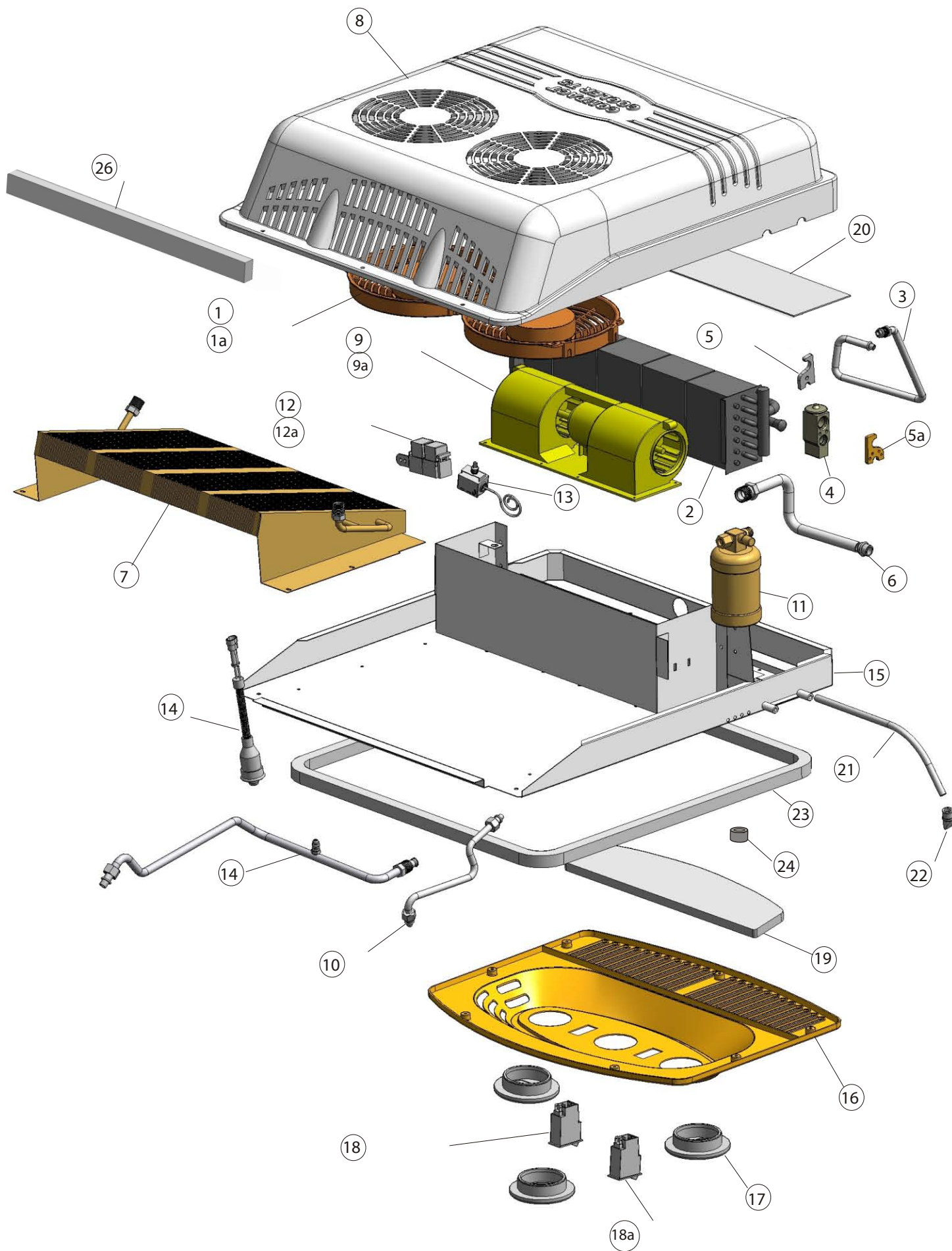
| Couple de serrage | | |
|-------------------|-------|---------|
| Raccord | Ecrou | Couple |
| 3/8 | 5/8 | 15 - 17 |
| 1/2 | 3/4 | 15 - 17 |
| 5/8 | 7/8 | 24 - 27 |
| | | |

| Couple de serrage | | | |
|-------------------|---------------|------|------|
| Filet | Qualité Acier | | Clef |
| | 8.8 | 10.9 | |
| M4/70 | 2.9 | 4.2 | 7 |
| M5/80 | 5.5 | 7.5 | 8 |
| M6/100 | 10 | 13 | 10 |
| M8/125 | 22 | 30 | 13 |
| M8/100 | 23 | 32 | 13 |
| M10/150 | 45 | 61 | 17 |
| M10/125 | 50 | 67 | 17 |
| M12/175 | 78 | 105 | 19 |
| M12/150 | 94 | 125 | 19 |
| M12/125 | 119 | 143 | 19 |
| M14/150 | 120 | 165 | 22 |
| M16/150 | 185 | 255 | 24 |

LISTE DES PRINCIPALES PIÈCES

| | Descripción |
|-----|------------------------------|
| 1 | Ventilateur électrique 12v |
| 1a | Ventilateur électrique 24v |
| 2 | Serpentin originel |
| 3 | Tube souple 3/8 |
| 4 | Soupape d'expansion |
| 5 | Collier du serpentín |
| 5a | Collier du serpentín |
| 6 | Tube souple 5/8 |
| 7 | Condensateur |
| 8 | Enveloppe ABS |
| 9 | Unité de pressurisation 12v |
| 9a | Unité de pressurisation 24v |
| 10 | Tube souple 3/8 cond. filtre |
| 11 | Filtre sécheur |
| 12 | Relais 12v |
| 12a | Relais 24v |
| 13 | Thermostat |
| 14 | Tube souple 1/2 |
| 15 | Boîte évaporateur |
| 16 | Front hiperchoc |
| 17 | Glaces with encadrement |
| 18 | Interrupteur A/C |
| 18a | Interrupteur ventilateur |
| 19 | Filtre BS-3 0 |
| 20 | Couvercle d'isolation |
| 21 | Tube PVC Ø9xØ13 |
| 22 | Soupape d'u drenaje |
| 23 | Joints |
| 24 | Frette de plastic |
| 25 | Binary |
| 26 | Joints |

HY-GLOO T5

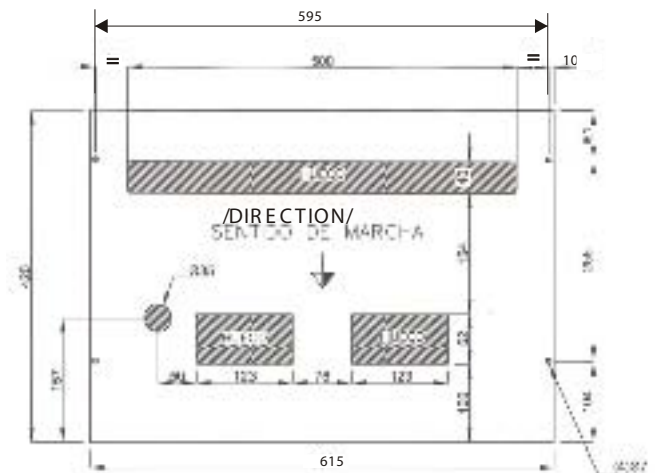
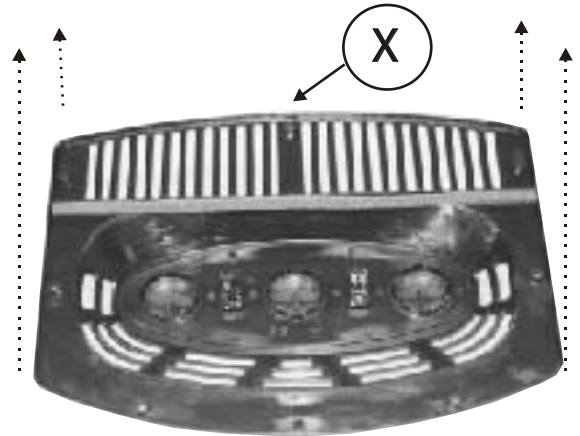
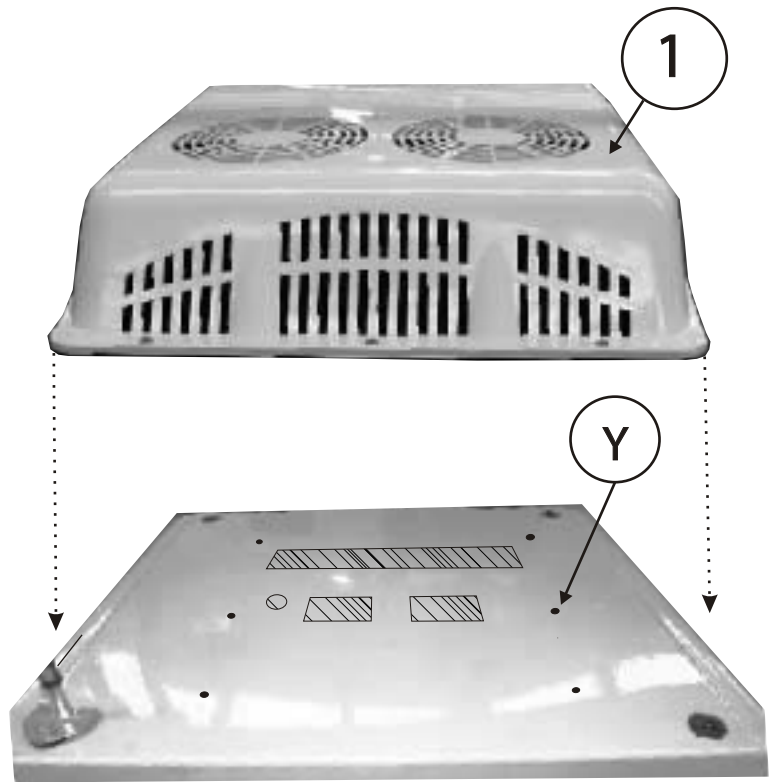


1- Mettre le compact T5 sur le toit et faire que la position finale coïncide avec le front X fourni et que le compact soit sur une surface plane

2- Une fois la position définie, enlever l'enveloppe et signaler (6) orifices Y, tout en faisant coïncider les (4) orifices du patron avec avec les (4) trous de la partie arrière du toit.

ATTENTION A LA FLECHE QUI INDIQUE LE SENS DE LA MARCHE

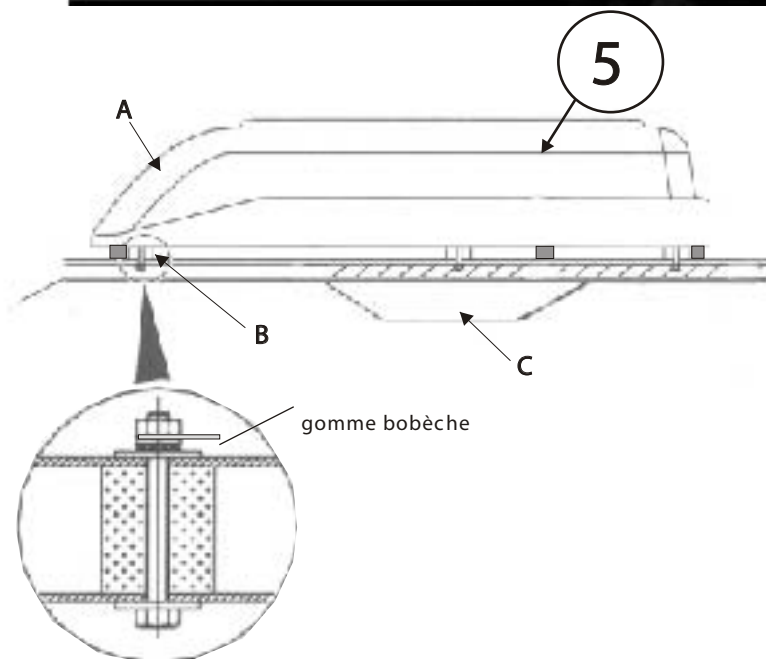
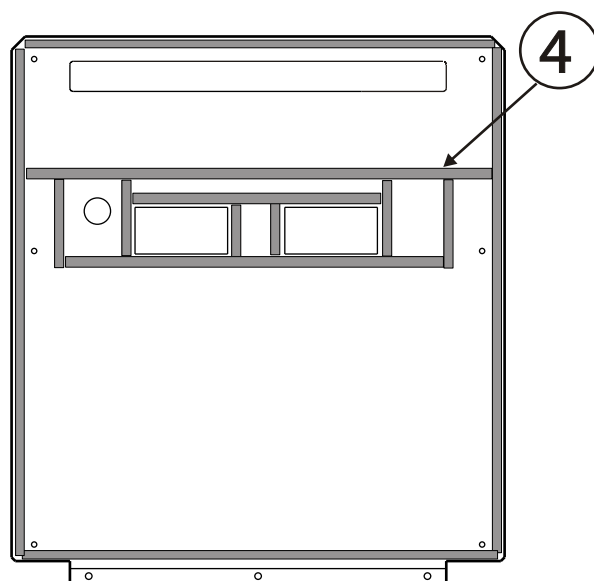
3- Signaler les coupures et les orifices et les faire. Protéger les bords avec un antioxydant

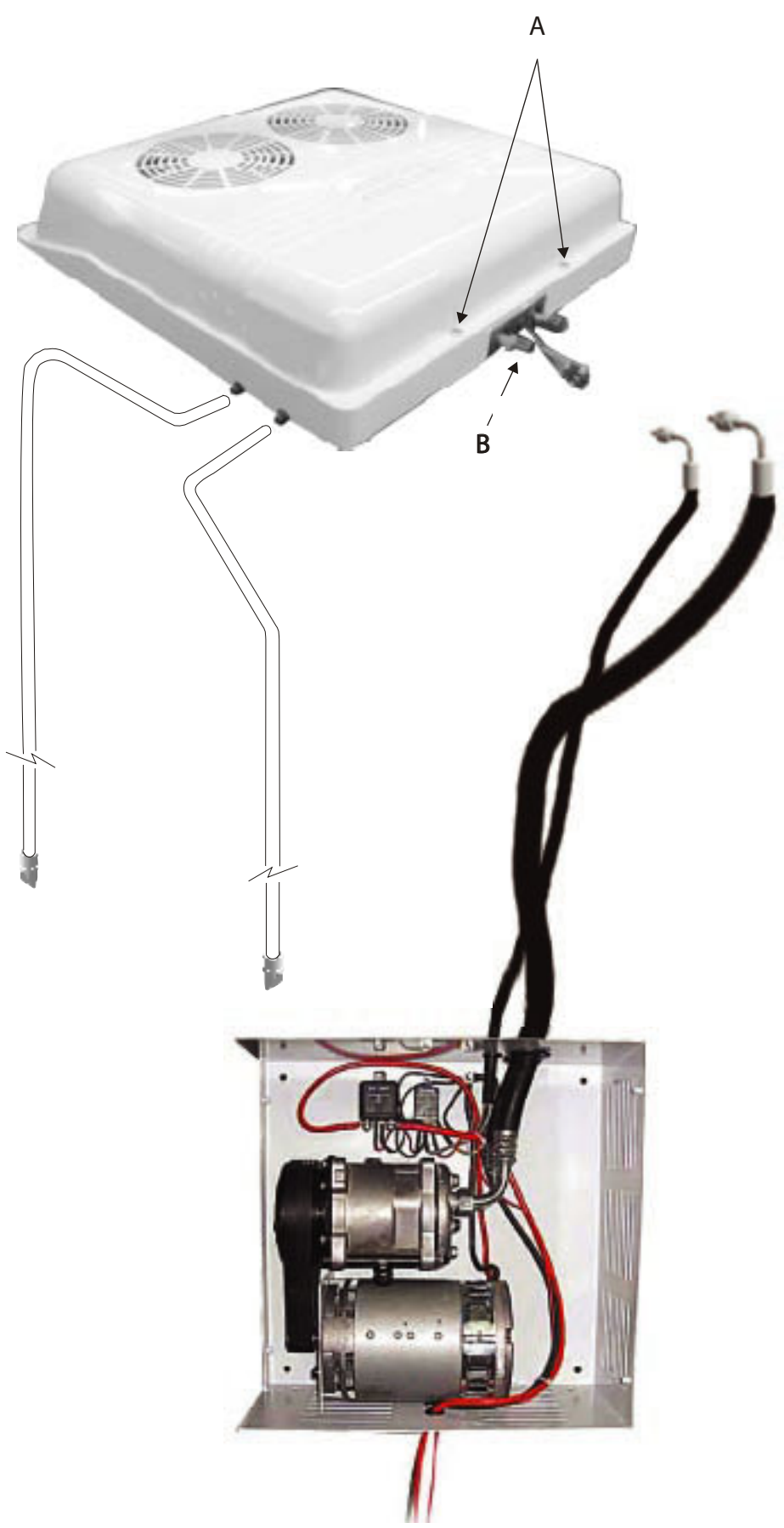


4- Mettre le bourrelet dans la partie inférieure du compact, comme l'on montre

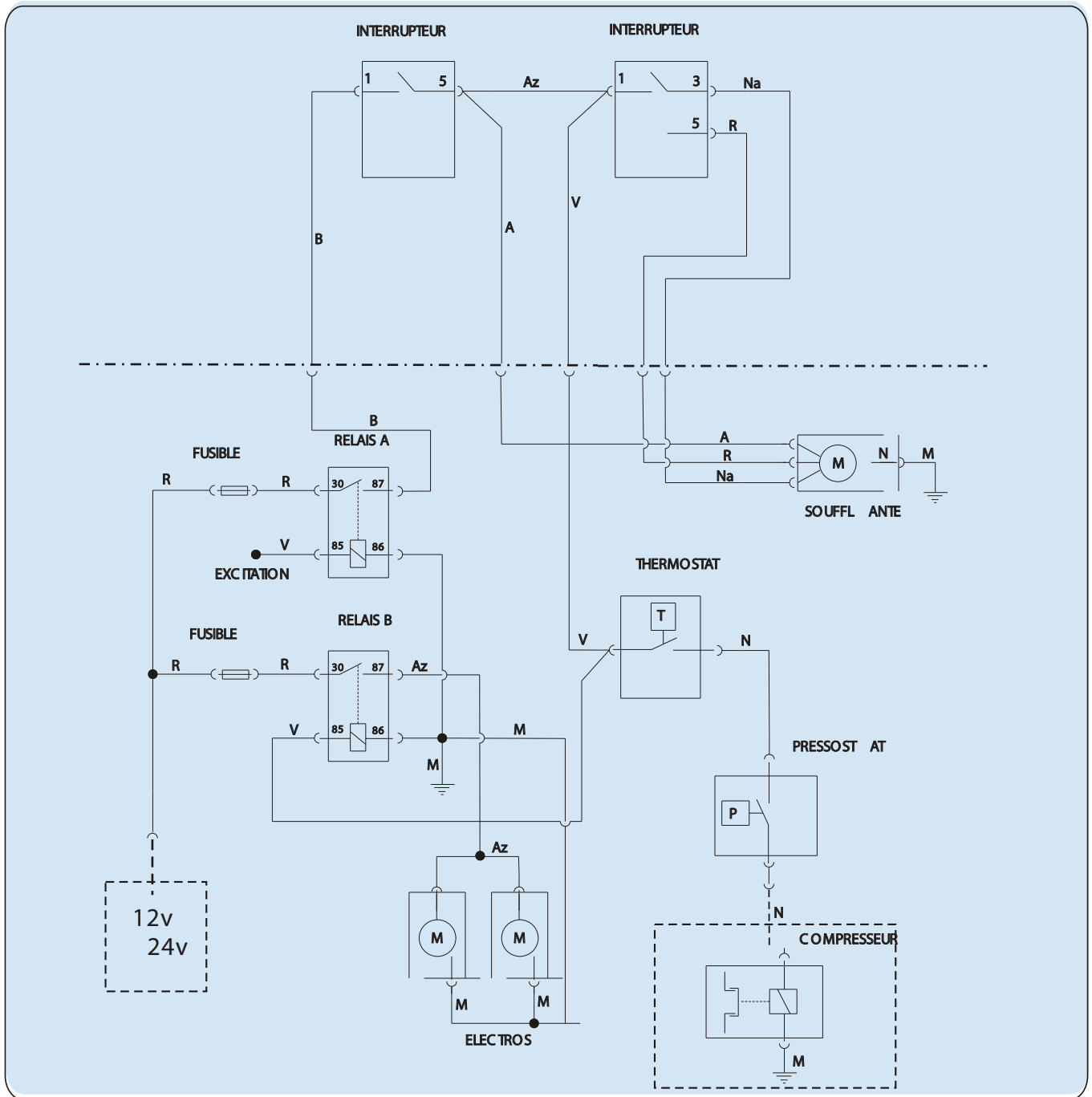
5- Faire passer le câblage. Placer le compact A à l'aide de (6) frettes de 18 mm., gomme bobèche et (6) vis M6/100x40 B. Brancher le câblage à l'interrupteur et fixer le front C avec les vis fournies.

Vérifier l'étanchéité de l'ensemble afin d'empêcher l'entrée d'eau

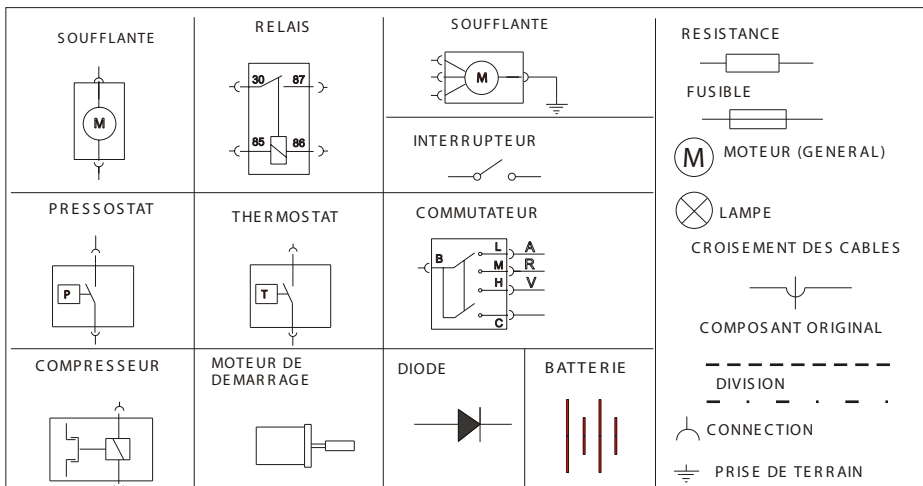




SCHEMA ELECTRIQUE HY-GLOO T5



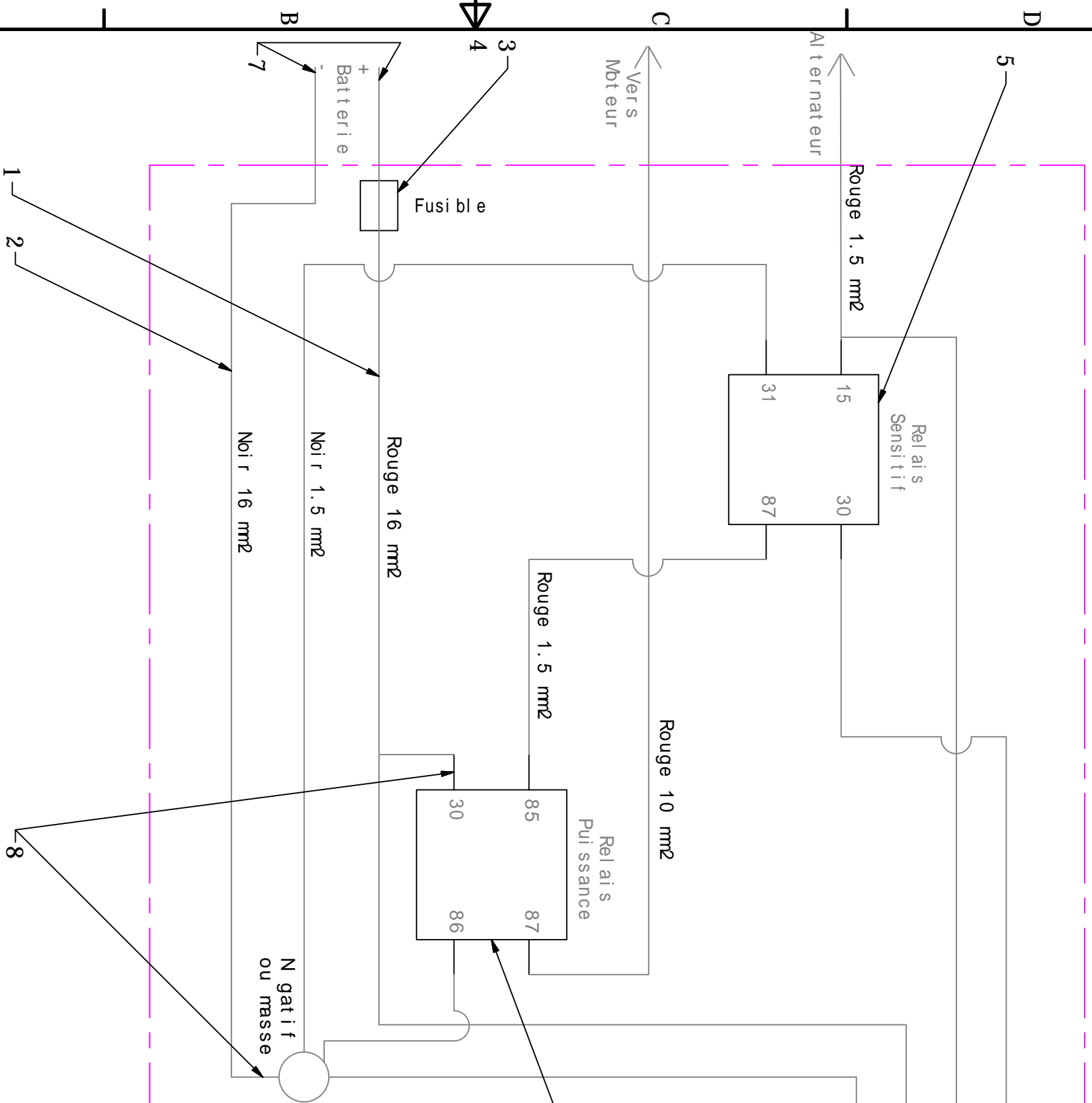
SYMBOLES



COULEURS

| | |
|----|--------|
| A | Jaune |
| Az | Bleu |
| B | Blanc |
| G | Gris |
| Na | Orange |
| N | Noir |
| R | Rouge |
| Ro | Rose |
| V | Vert |
| Vi | Violet |
| M | Marron |

COFFRE DU BLOC HY49853P+

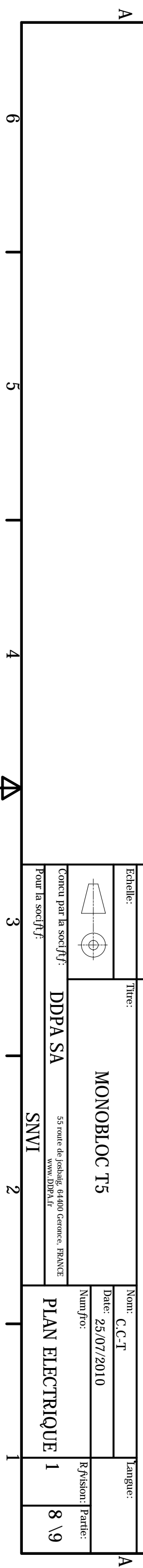


| REP | NB. | DESIGNATION | REF DDPA | REF SNVI |
|-----|-----|--------------------------|------------|----------|
| 8 | 2 | COSSSE | HY4907 | |
| 7 | 2 | COSSSE | HY4906 | |
| 6 | 1 | RELAIS PUISSANCE | HY458 | |
| 5 | 1 | RELAIS SENSITIF | HY16000002 | |
| 4 | 1 | FUSIBLE | HY136043 | |
| 3 | 1 | PORTE FUSIBLE | HY896667 | |
| 2 | 1 | CABLE - BATTERIE (Noir) | HY450N3300 | |
| 1 | 1 | CABLE + BATTERIE (Rouge) | HY450R3300 | |

LISTE DE PIECES

| | | | |
|--|--|---------------------------|--|
| Mat.,re: | | Tol.frances g/hj/frales: | |
| Echelle: | | Etat de surface g/hj/fal: | |
| Titre: | | Nom: C.C-T | |
| Conçu par la société: | | Date: 25/07/2010 | |
| Pour la société: | | Num.fro: | |
| DDPA SA | | PLAN ELECTRIQUE | |
| SNVI | | 1 | |
| 55 route de Jobabig, 64400 Geronce, FRANCE | | Partie: 8 \ 9 | |
| www.DDPA.fr | | | |

MONOBLOC T5



HY-GLOO T5

AVEC GROUPE HY498S3P+

DDPA SA

WWW.DDPA-CONFORT.COM

DDPA SA - 55 ROUTE DE JOSBAIG - 64400 GERONCE - FRANCE

TÉL: 05.59.88.00.66 FAX: 05.59.88.05.23

E-MAIL: DDPA@DDPA.FR

